

Решение о согласовании № _____

от " ____ " _____ 20__ г.

(подпись)

М.П.

ПАСПОРТ ФАСАДОВ

12-2022- ПФ

Адрес здания, строения, сооружения: Жилой 5-10-ти этажный дом со встроенными нежилыми помещениями на первом этаже _____ г. Екатеринбург, бульвар Академика Семихатова Н.А., дом 6

Год постройки: 20__

Лицо, ответственное за эксплуатацию _____

Паспорт выполнен : ООО "ПСФ БХС"

Паспорт фасадов составлен по состоянию на 01.03.2022г.

Примечание.

Разработка фасадов здания осуществляется в соответствии требованиями "Положения о согласовании архитектурно-строительного облика существующих зданий, строений, сооружений, расположенных на территории муниципального образования "город Екатеринбург", утвержденного Постановлением Администрации города Екатеринбург от 09.11.2015 №03198.

СОДЕРЖАНИЕ АЛЬБОМА

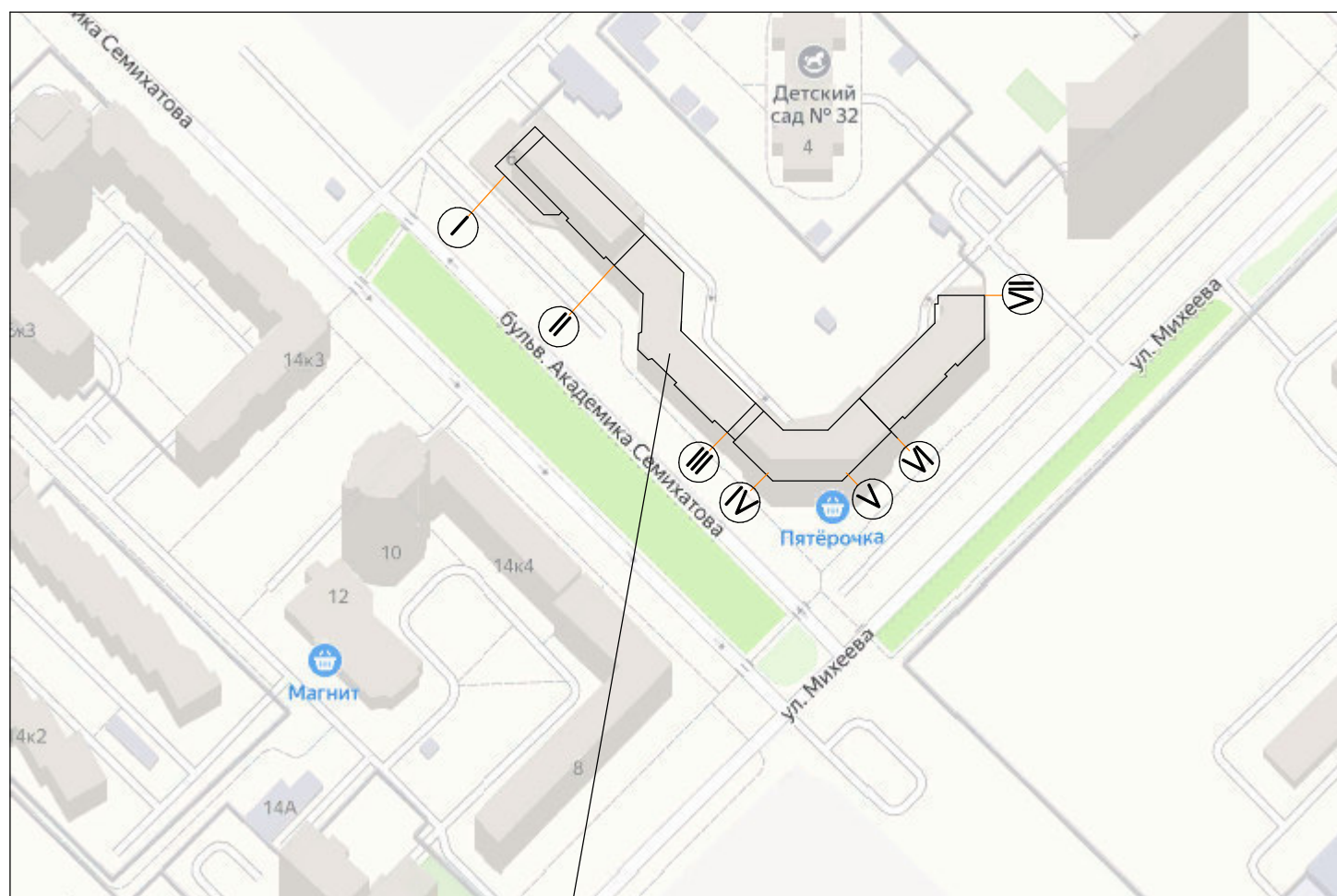
Лист	Наименование	Примечание
1	Общие данные	
1.1	Ситуационный план	
2	Фасад жилого дома со стороны д. Академика Семихатова Н. А.	
3	Материалы фотофиксации. Фасад со стороны д. Академика Семихатова Н.А.	
4	Фасад жилого дома со стороны ул. Михеева	
5	Материалы фотофиксации. Фасад со стороны ул. Михеева	
6	Материалы фотофиксации. Дворовой фасад	
<i>Колористическое решение фасадов (схемы с указанием цветов по колеровочной палитре)</i>		
7	Фасад торцевой со стороны д. Академика Семихатова Н.А.	
8	Фасад со стороны д. Академика Семихатова Н.А	
9	Фасад со стороны перекрестка д. Академика Семихатова Н.А – ул. Михеева	
10	Фасад со стороны ул. Михеева. Вид А	
11	Дворовой фасад	
Схема разверток фасадов с обозначением архитектурных элементов и элементов фасадов		
12	Фасад торцевой со стороны д. Академика Семихатова Н.А.	
13	Фасад со стороны д. Академика Семихатова Н.А	
14	Фасад со стороны перекрестка д. Академика Семихатова Н.А – ул. Михеева	
15	Фасад со стороны ул. Михеева. Вид А	
16	Дворовой фасад	
Схема архитектурно-художественной подсветки с указанием типов осветительных приборов		
17	Фасад торцевой со стороны д. Академика Семихатова Н.А.	
18	Фасад со стороны д. Академика Семихатова Н.А	
19	Фасад со стороны перекрестка д. Академика Семихатова Н.А – ул. Михеева	
20	Фасад со стороны ул. Михеева. Вид А	
21	Дворовой фасад	

Лист	Наименование	Примечание
<i>Схема размещения дополнительного оборудования, дополнительных элементов и устройств</i>		
22	Фасад торцевой со стороны д. Академика Семихатова Н.А.	
23	Фасад со стороны д. Академика Семихатова Н.А	
24	Фасад со стороны перекрестка д. Академика Семихатова Н.А – ул. Михеева	
25	Фасад со стороны ул. Михеева. Вид А	
26	Дворовой фасад	
27	Перечень дополнительного оборудования, дополнительных элементов и устройств	
28	Сведения о корректировке паспорта фасадов	

Паспорт фасадов жилого дома по бульвару Академика Семихатова Н.А., дом №6 разработан на основании технического задания Заказчика в соответствии с "Положения о согласовании архитектурно-строительного облика существующих зданий, строений, сооружений, расположенных на территории муниципального образования "город Екатеринбург", утвержденного Постановлением Администрации города Екатеринбурга от 09.11.2015 №03198.

						12-2022-ПФ		
						Жилой дом №6 по д. Академика Семихатова Н.А., г. Екатеринбург		
<i>Изм.</i>	<i>Колуч.</i>	<i>Лист</i>	<i>№ док.</i>	<i>Подп.</i>	<i>Дата</i>	<i>Стадия</i>	<i>Лист</i>	<i>Листов</i>
Разработал	Пестова			<i>[Подпись]</i>	01.03.21	ПФ	1	
Н. контр.	Пестова			<i>[Подпись]</i>	01.03.21	Общие данные		ООО "ПСФ БХС"

Ситуационный план



Здание по адресу:
г. Екатеринбург, бульвар Академика Семихатова Н.А., дом №6

Согласовано

Инв. № подл.	Подп. и дата	Взам. инв. №

12-2022-ПФ					
Жилой дом №6 по д. Академика Семихатова Н.А., г. Екатеринбург					
Изм.	Колуч.	Лист	№ док.	Подп.	Дата
Разработал	Пестова			<i>[Signature]</i>	01.03.21
				Стадия	Лист
				ПФ	1.1
				Листов	
Н. контр.	Пестова			<i>[Signature]</i>	01.03.21
Ситуационный план				ООО "ПСФ БХС"	

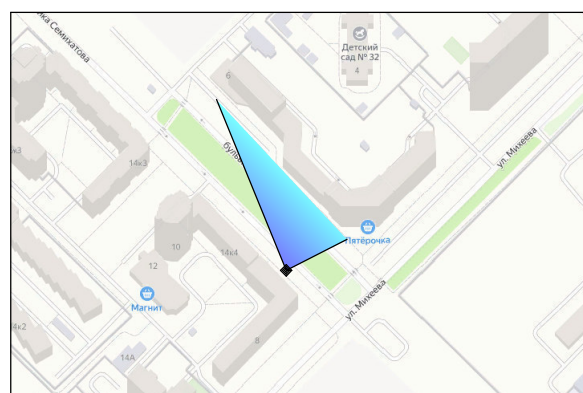
ФАСАД ЖИЛОГО ДОМА СО СТОРОНЫ БУЛЬВАРА АКАДЕМИКА СЕМИХАТОВА Н.А.



ВИД А



Место расположения обзорной точки



						12-2022-ПФ		
						Жилой дом №6 по д. Академика Семихатова Н.А., г. Екатеринбург		
<i>Изм.</i>	<i>Колуч.</i>	<i>Лист</i>	<i>№ док.</i>	<i>Подп.</i>	<i>Дата</i>	<i>Стадия</i>	<i>Лист</i>	<i>Листов</i>
Разработал	Пестова			<i>Пеп</i>	01.03.21	ПФ	2	
<i>Н. контр.</i>	Пестова			<i>Пеп</i>	01.03.21	Фасад жилого дома со стороны д. Академика Семихатова Н.А.		ООО "ПСФ БХС"
						Формат А3		

Согласовано

Взам. инв. №

Подп. и дата

Инв. № подл.



Согласовано

Взам. инв. №

Подл. и дата

Инв. № подл.

						12-2022-ПФ		
						Жилой дом №6 по д. Академика Семихатова Н.А., г. Екатеринбург		
Изм.	Колуч.	Лист	№ док.	Подп.	Дата	Стадия	Лист	Листов
Разработал	Пестова			<i>Пестова</i>	01.03.21	ПФ	3	
Н. контр.	Пестова			<i>Пестова</i>	01.03.21	Материалы фотофиксации. Фасад со стороны д. Академика Семихатова Н.А.		ООО "ПСФ БХС"
							Формат А3	

ФАСАД ЖИЛОГО ДОМА СО СТОРОНЫ УЛ. МИХЕЕВА

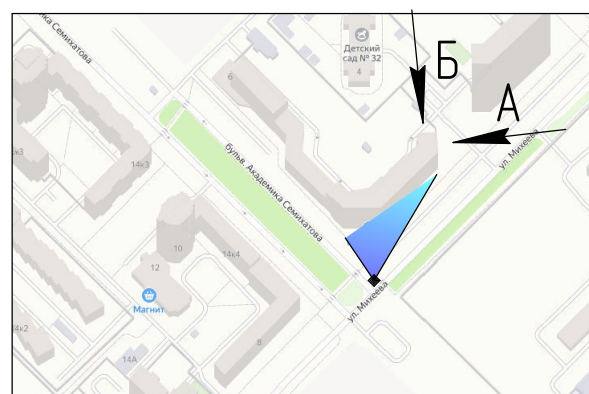
ВИД А



ВИД Б



Место расположения обзорной точки



Согласовано

Взам. инв. №

Подл. и дата

Инв. № подл.

						12-2022-ПФ		
						Жилой дом №6 по д. Академика Семихатова Н.А., г. Екатеринбург		
Изм.	Колуч.	Лист	№ док.	Подп.	Дата	Стадия	Лист	Листов
Разработал	Пестова			<i>Лет</i>	01.03.21	ПФ	4	
Н. контр.	Пестова			<i>Лет</i>	01.03.21	ООО "ПСФ БХС"		



Согласовано

Взам. инв. №

Подл. и дата

Инв. № подл.

						12-2022-ПФ		
						Жилой дом №6 по д. Академика Семихатова Н.А., г. Екатеринбург		
<i>Изм.</i>	<i>Колуч.</i>	<i>Лист</i>	<i>№ док.</i>	<i>Подп.</i>	<i>Дата</i>	<i>Стадия</i>	<i>Лист</i>	<i>Листов</i>
Разработал		Пестова		<i>Пет</i>	01.03.21	ПФ	5	
Н. контр.		Пестова		<i>Пет</i>	01.03.21	Материалы фотофиксации. Фасад со стороны ул. Михеева		ООО "ПСФ БХС"
						Формат А3		



Согласовано

Взам. инв. №

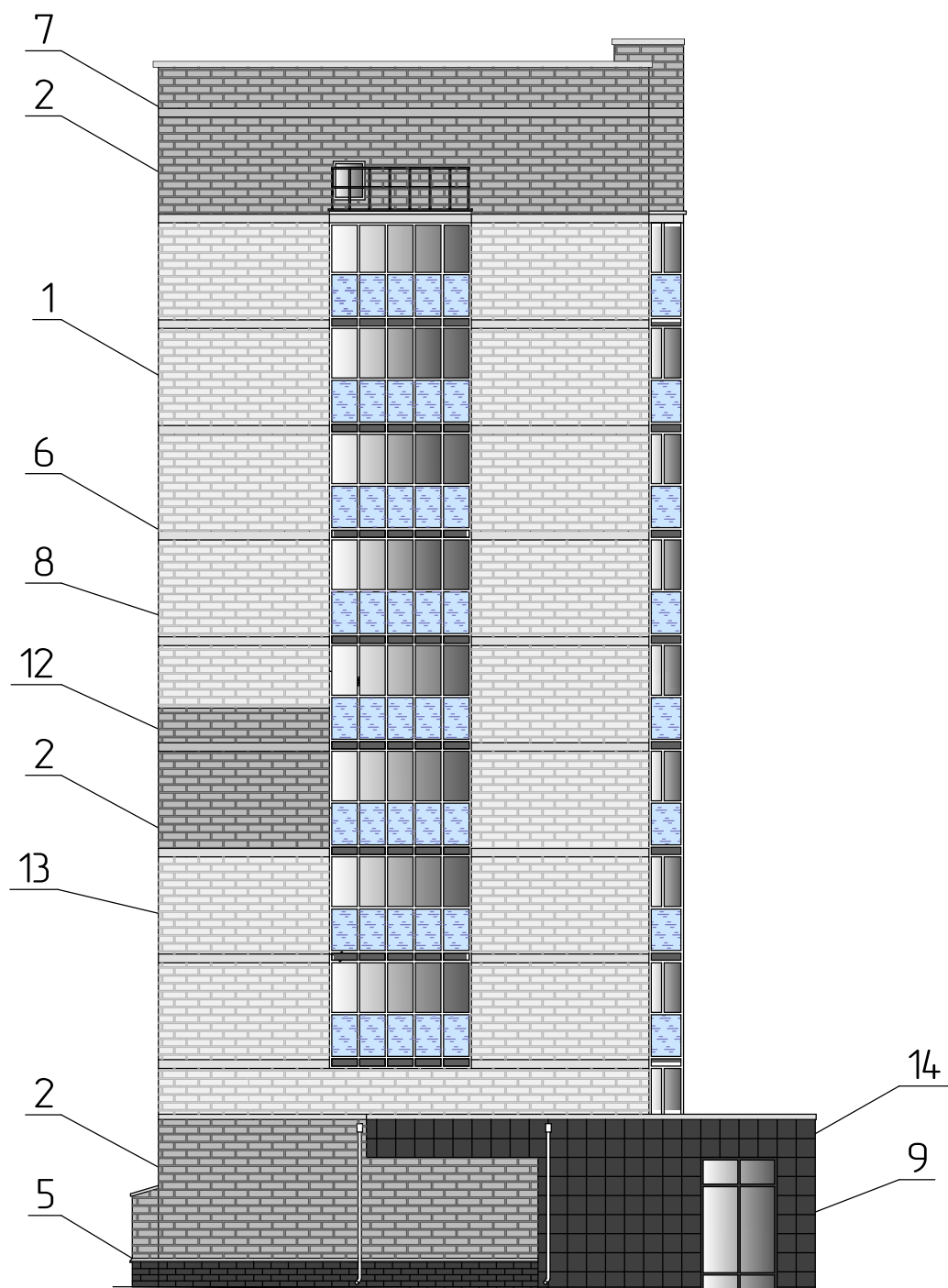
Подл. и дата

Инв. № подл.

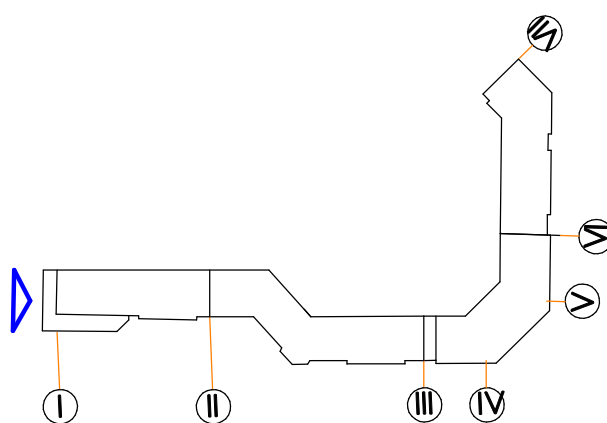
						12-2022-ПФ		
						Жилой дом №6 по д. Академика Семихатова Н.А., г. Екатеринбург		
<i>Изм.</i>	<i>Колуч.</i>	<i>Лист</i>	<i>№ док.</i>	<i>Подп.</i>	<i>Дата</i>	<i>Стадия</i>	<i>Лист</i>	<i>Листов</i>
Разработал		Пестова		<i>ПФ</i>	01.03.21	ПФ	6	
<i>Н. контр.</i>		Пестова		<i>ПФ</i>	01.03.21	Материалы фотофиксации. Дворовой фасад.		ООО "ПСФ БХС"
						Формат А3		

Фасад торцевой со стороны д. Академика Семихатова Н.А.

Таблица отделочных материалов



№ п/п	Отделка элементов здания	Отделочные материалы	№ колера, материал по каталогу	Эталон колера
1	2	3	4	5
1	Наружные стены	Кирпич лицевой облицовочный	RAL7040	
2	Наружные стены	Кирпич лицевой облицовочный	RAL 7031	
3	Наружные стены. Декоративная отделка	Кирпич лицевой облицовочный	RAL 5024	
4	Наружное ограждение лоджий. Декоративные вставки	Кирпич лицевой облицовочный	RAL 5024	
5	Отделка цоколя	Плитка керамическая фасадная	RAL 9004	
6	Монолитное ж/б перекрытие	Окраска фасадной краской	RAL 9018	
7	Монолитное ж/б перекрытие	Окраска фасадной краской	RAL 7035	
8	Окна	Из ПВХ профилей с двухкамерным прозрачным остеклением	RAL 9010	белый
9	Окна	Из ПВХ профилей с двухкамерным прозрачным остеклением	RAL 9004	
10	Окна балконов	Из ПВХ профилей с одинарным остеклением	RAL 9010	белый
11	Заполнение ограждения балконов	Одинарное ударопрочное остекление	RAL7035	
12			RAL 5012	
13	Заполнение ограждения балконов в уровне монолитной плиты перекрытия	Одинарное ударопрочное остекление	RAL 9004	
14	Облицовка наружной стены нежилых помещений на первом этаже	Керамогранитные плитки	RAL 9004	



Согласовано

Взам. инв. №	
Подп. и дата	
Инв. № подл.	

						12-2022-ПФ			
						Жилой дом №6 по бульвару Академика Семихатова Н.А., г. Екатеринбург			
Изм.	Колуч.	Лист	№ док.	Подп.	Дата	Колористическое решение фасадов (схемы с указанием цветов по колерочной палитре)	Стация	Лист	Листов
Разработал	Пестова			<i>SP</i>	01.03.21		ПФ	7	
Н. контр.	Пестова			<i>SP</i>	01.03.21	Фасад торцевой со стороны д. Академика Семихатова Н.А.	ООО "ПСФ БХС"		

Фасад со стороны бульвара Академика Семихатова Н.А.

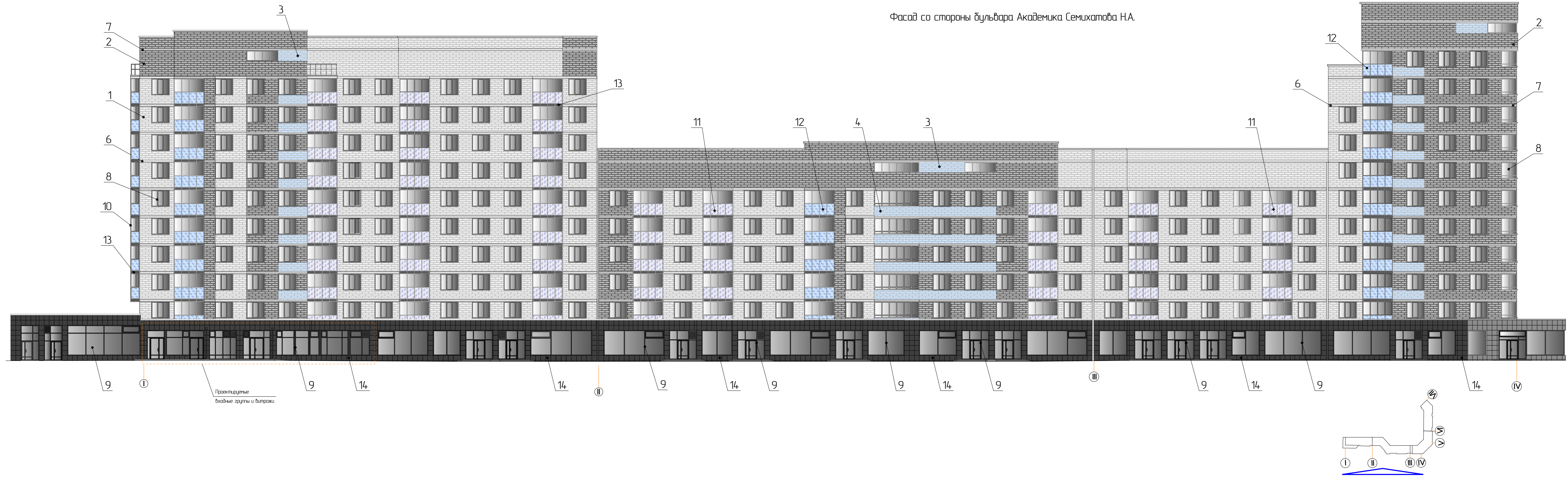


Таблица отделочных материалов

№ п/п	Отделка элементов здания	Отделочные материалы	№ колера материал по каталогу	Эталон колера
1	2	3	4	5
1	Наружные стены	Кирпич лицевой облицовочный	RAL 7040	
2	Наружные стены	Кирпич лицевой облицовочный	RAL 7031	
3	Наружные стены. Декоративная отделка	Кирпич лицевой облицовочный	RAL 5024	
4	Наружное ограждение лоджий. Декоративные вставки	Кирпич лицевой облицовочный	RAL 5024	
5	Отделка цоколя	Плитка керамическая фасадная	RAL 9004	
6	Монолитное ж/б перекрытие	Окраска фасадной краской	RAL 9018	
7	Монолитное ж/б перекрытие	Окраска фасадной краской	RAL 7035	
8	Окна	Из ПВХ профилей с двухкамерным прозрачным остеклением	RAL 9010	белый
9	Окна, входные группы нежилых помещений	Из ПВХ профилей с двухкамерным прозрачным остеклением	RAL 9004	
10	Окна балконов	Из ПВХ профилей с однокмерным остеклением	RAL 9010	белый
11	Заполнение ограждения балконов	Однокмерное ударопрочное остекление	RAL 7035	
12		Однокмерное ударопрочное остекление	RAL 5012	
13	Заполнение ограждения балконов в уровне монолитной плиты перекрытия	Однокмерное ударопрочное остекление	RAL 9004	
14	Облицовка наружной стены нежилых помещений на первом этаже	Керамогранитные плитки	RAL 9004	

12-2022-ПФ					
Жилой дом №6 по бульвару Академика Семихатова Н.А., г. Екатеринбург					
Изм.	Колонт.	Лист	№ док.	Подп.	Дата
Разработал	Пестова			ПФ	01.03.21
Н. контр.	Пестова			ПФ	01.03.21
Фасад со стороны д. Академика Семихатова Н.А.				Страница	Лист
				ПФ	8
				ООО "ПСФ БХС"	

Фасад со стороны перекрестка
д. Академика Семихатова Н.А. – ул. Михеева

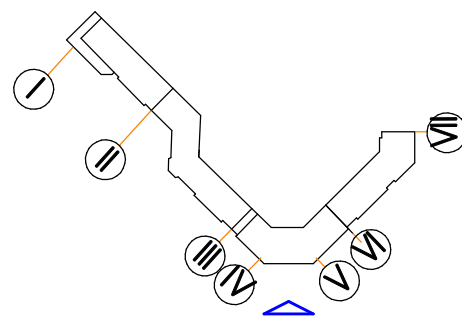
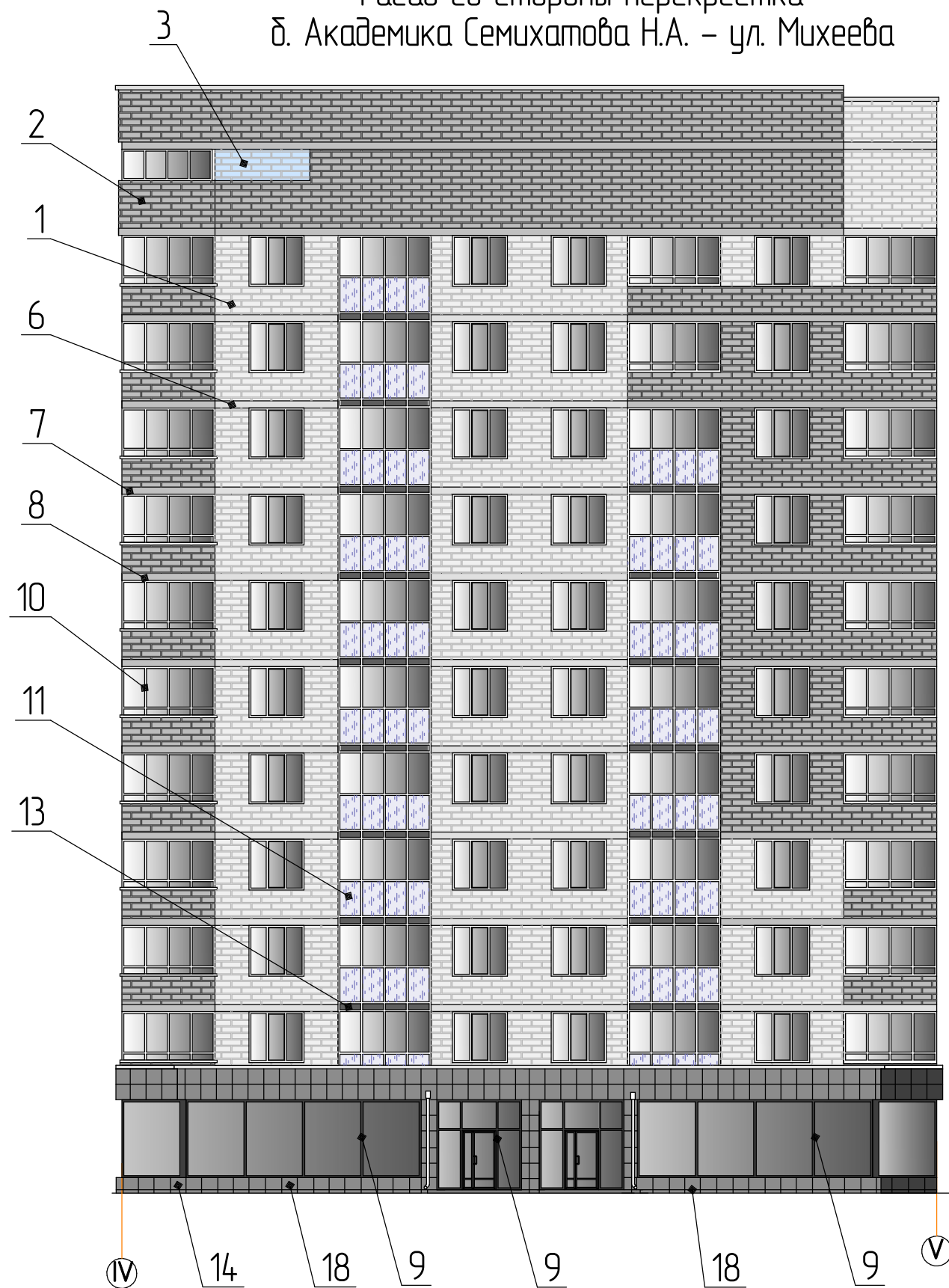


Таблица отделочных материалов

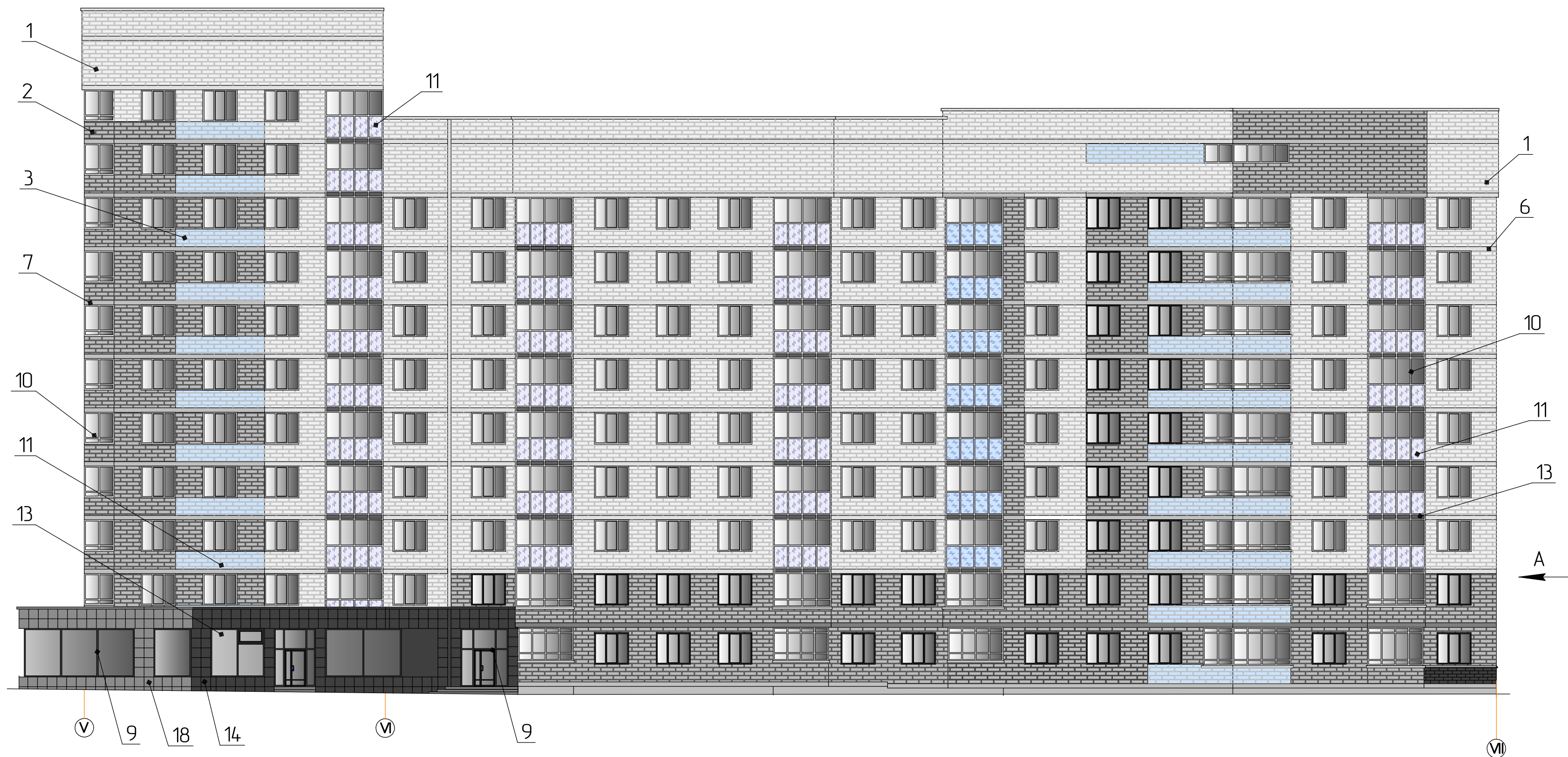
№ п/п	Отделка элементов здания	Отделочные материалы	№ колера, материал по каталогу	Эталон колера
1	2	3	4	5
1	Наружные стены	Кирпич лицевой облицовочный	RAL7040	
2	Наружные стены	Кирпич лицевой облицовочный	RAL 7031	
3	Наружные стены. Декоративная отделка	Кирпич лицевой облицовочный	RAL 5024	
4	Наружное ограждение лоджий Декоративные вставки	Кирпич лицевой облицовочный	RAL 5024	
5	Отделка цоколя	Плитка керамическая фасадная	RAL 9004	
6	Монолитное ж/б перекрытие	Окраска фасадной краской	RAL 9018	
7	Монолитное ж/б перекрытие	Окраска фасадной краской	RAL 7035	
8	Окна	Из ПВХ профилей с двухкамерным прозрачным остеклением	RAL 9010	белый
9	Окна, входные группы нежилых помещений	Из ПВХ профилей с двухкамерным прозрачным остеклением	RAL 9004	
10	Окна балконов	Из ПВХ профилей с одинарным остеклением	RAL 9010	белый
11	Заполнение ограждения балконов	Одинарное ударопрочное остекление	RAL7035	
12			RAL 5012	
13	Заполнение ограждения балконов в уровне монолитной плиты перекрытия	Одинарное ударопрочное остекление	RAL 9004	
14	Облицовка наружной стены нежилых помещений на первом этаже	Керамогранитные плитки	RAL 9004	
18	Облицовка наружной стены нежилых помещений на первом этаже	Керамогранитные плитки	RAL 7030	

Согласовано

Взам. инв. №	
Подп. и дата	
Инв. № подл.	

						12-2022-ПФ			
						Жилой дом №6 по бульвару Академика Семихатова Н.А., г. Екатеринбург			
Изм.	Колуч.	Лист	№ док.	Подп.	Дата	Колористическое решение фасадов (схемы с указанием цветов по колеровочной палитре)	Стадия	Лист	Листов
Разработал	Пестова				01.03.21		ПФ	9	
Н. контр.	Пестова				01.03.21	Фасад со стороны перекрестка д. Академика Семихатова Н.А. – ул. Михеева	ООО "ПСФ БХС"		
						Формат А3			

Фасад со стороны ул. Михеева



Торцевой фасад со стороны ул. Михеева (Вид А)

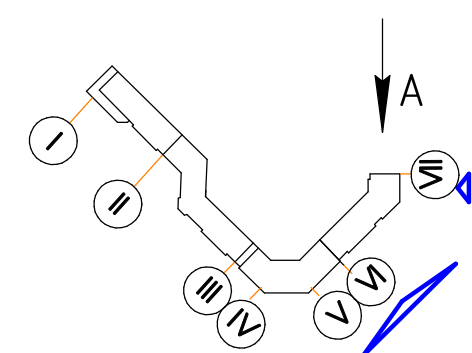
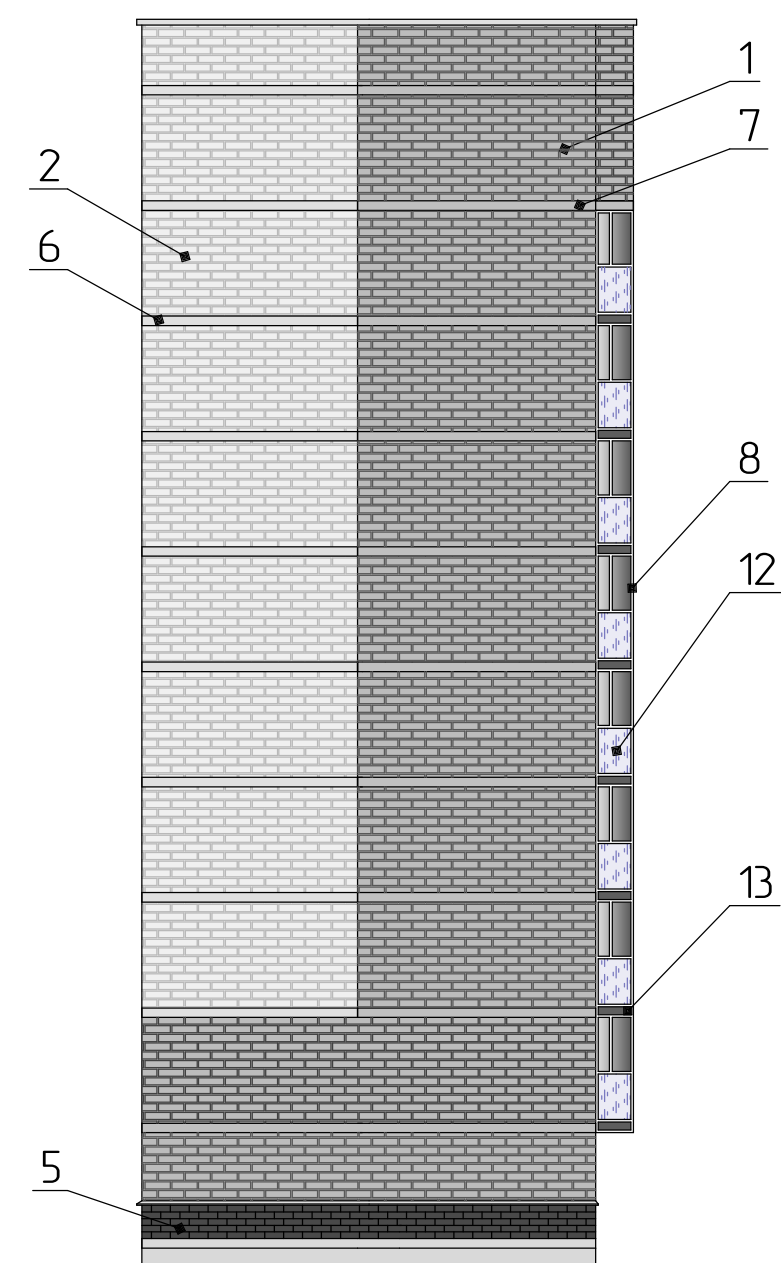


Таблица отделочных материалов

№ п/п	Отделка элементов здания	Отделочные материалы	№ колера, материал по каталогу	Эталон колера
1	2	3	4	5
1	Наружные стены	Кирпич лицевой облицовочный	RAL 7040	
2	Наружные стены	Кирпич лицевой облицовочный	RAL 7031	
3	Наружные стены Декоративная отделка	Кирпич лицевой облицовочный	RAL 5024	
4	Наружное ограждение лоджий Декоративные вставки	Кирпич лицевой облицовочный	RAL 5024	
5	Отделка цоколя	Плитка керамическая фасадная	RAL 9004	
6	Монолитное ж/б перекрытие	Окраска фасадной краской	RAL 9018	
7	Монолитное ж/б перекрытие	Окраска фасадной краской	RAL 7035	
8	Окна	Из ПВХ профилей с двухкамерным прозрачным остеклением	RAL 9010	белый
9	Окна, входные группы нежилых помещений	Из ПВХ профилей с двухкамерным прозрачным остеклением	RAL 9004	
10	Окна балконов	Из ПВХ профилей с одинарным остеклением	RAL 9010	белый
11	Заполнение ограждения балконов	Одинарное ударопрочное остекление	RAL 7035	
12			RAL 5012	
13	Заполнение ограждения балконов в уровне монолитной плиты перекрытия	Одинарное ударопрочное остекление	RAL 9004	
14	Облицовка наружной стены нежилых помещений на первом этаже	Керамогранитные плитки	RAL 9004	
18	Облицовка наружной стены нежилых помещений на первом этаже	Керамогранитные плитки	RAL 7030	

12-2022-ПФ					
Жилой дом №6 по бульвару Академика Семихатова Н.А., г. Екатеринбург					
Изм.	Колуч.	Лист	№ док.	Подп.	Дата
Разработал	Пестова			ПФ	01.03.21
Н. контр.	Пестова			ПФ	01.03.21
Фасад со стороны ул. Михеева, Вид А				Лист	Листов
				ПФ	10
				ООО "ПСФ БХС"	

Дворовой фасад



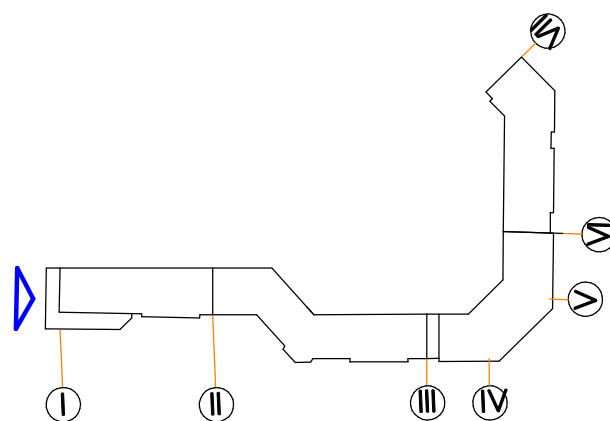
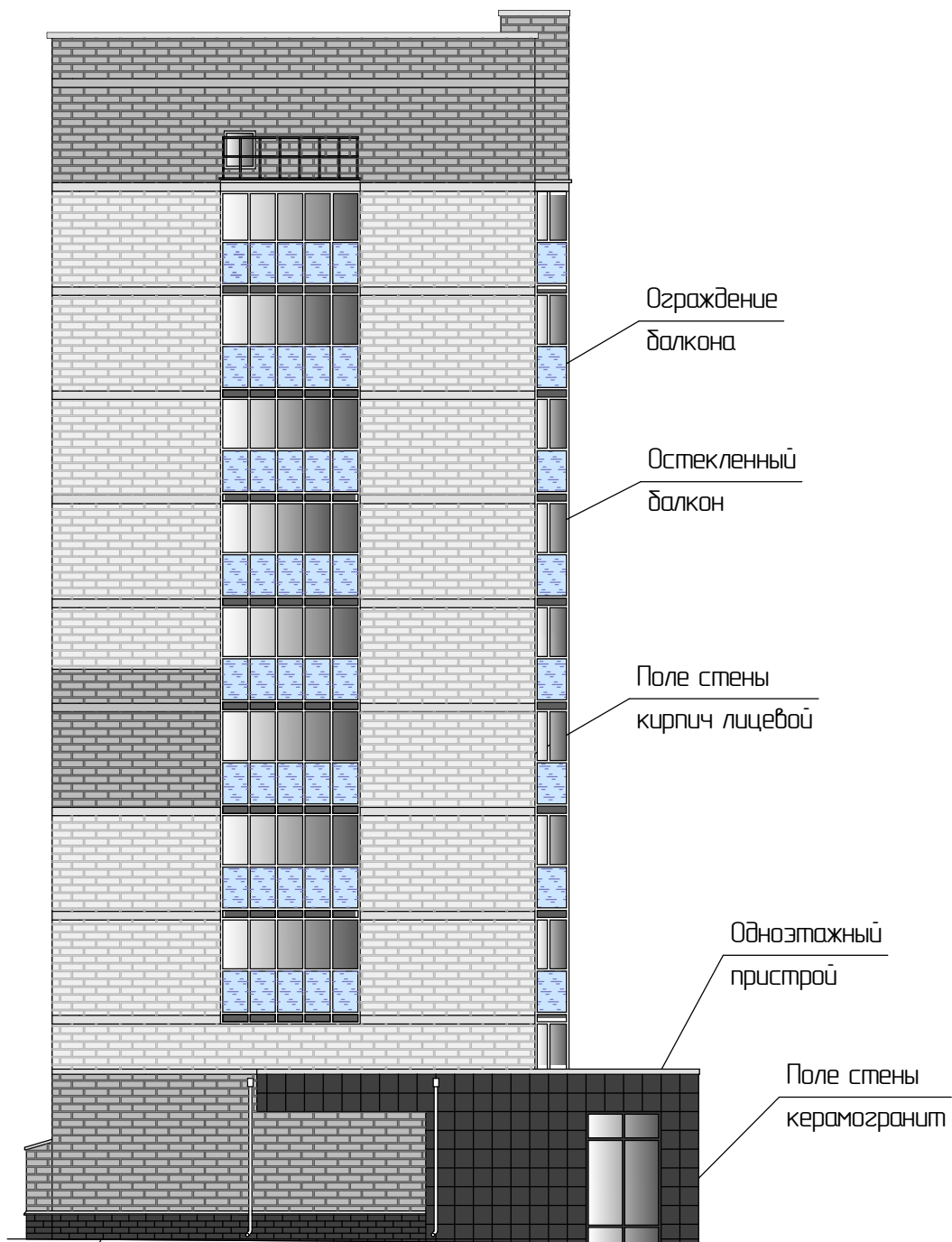
Таблица отделочных материалов

№ п/п	Отделка элементов здания	Отделочные материалы	№ кодера, материал по каталогу	Эталон кодера
1	2	3	4	5
1	Наружные стены	Кирпич лицевой облицовочный	RAL 7040	
2	Наружные стены	Кирпич лицевой облицовочный	RAL 7031	
3	Наружные стены Декоративная отделка	Кирпич лицевой облицовочный	RAL 5024	
4	Наружное ограждение лоджий Декоративные вставки	Кирпич лицевой облицовочный	RAL 5024	
5	Отделка цоколя	Плитка керамическая фасадная	RAL 9004	
6	Монолитное ж/б перекрытие	Окраска фасадной краской	RAL 9018	
7	Монолитное ж/б перекрытие	Окраска фасадной краской	RAL 7035	
8	Окна	Из ПВХ профилей с двухкамерным прозрачным остеклением	RAL 9010	белый
9	Окна, входные группы нежилых помещений	Из ПВХ профилей с двухкамерным прозрачным остеклением	RAL 9004	
10	Окна балконов	Из ПВХ профилей с одинарным остеклением	RAL 9010	белый
11	Заполнение ограждения балконов	Одноразовое ударопрочное остекление	RAL 7035	
12	Заполнение ограждения балконов в уровне монолитной плиты перекрытия	Одноразовое ударопрочное остекление	RAL 5012	
13	Облицовка наружных стен нежилых помещений на первом этаже	Керамогранитные плитки	RAL 9004	

12-2022-ПФ				
Жилой дом №6 по бульвару Академика Семихатова Н.А., г. Екатеринбург				
Изм.	Колуч.	Лист	№Эжж.	Подп.
Разработал	Пестова	СФ	0103.21	
И. контр.	Пестова	СФ	0103.21	
Жилищно-коммунальное хозяйство			Этадия	Лист
			ПФ	11
Дворовой фасад			ООО "ПСФ БХС"	

Формат

Фасад торцевой со стороны д. Академика Семихатова Н.А.



Согласовано

Взам. инв. №	
Подп. и дата	
Инв. № подл.	

						12-2022-ПФ			
						Жилой дом №6 по бульвару Академика Семихатова Н.А., г. Екатеринбург			
Изм.	Колуч.	Лист	№ док.	Подп.	Дата	Схема разверток фасадов с обозначением архитектурных элементов и элементов фасадов	Стадия	Лист	Листов
Разработал	Пестова			<i>SP</i>	01.03.21		ПФ	12	
Н. контр.	Пестова			<i>SP</i>	01.03.21	Фасад торцевой со стороны д. Академика Семихатова Н.А.	ООО "ПСФ БХС"		

Фасад со стороны бульвара Академика Семихатова Н.А.



Ограждение
металлическое

Ограждение
балкона

Остекленный
балкон

Поле стены
кирпич лицевой

Решетка ПВХ
вентиляция

Остекленная
лоджия

Ограждение
лоджии

Поле стены
кирпич лицевой

Ограждение
лоджии

Остекленная
лоджия

Поле стены
кирпич лицевой

Ограждение
балкона

Окно ПВХ

Поле стены
кирпич лицевой

Одноэтажный
пристрой

Одноэтажный
пристрой

Проектируемая
входная группа

Поле стены
керамогранит

Труба водосточная
металлическая

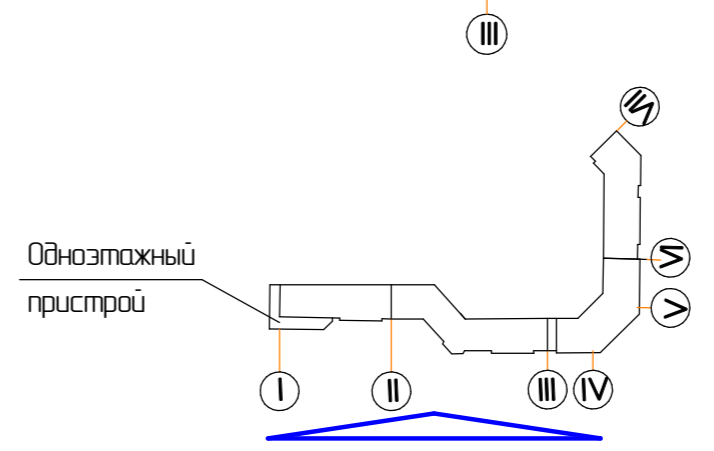
Витражное окно
алюминиевый профиль

Поле стены
керамогранит

Витражное окно
алюминиевый профиль

Поле стены
керамогранит

Поле стены
керамогранит



12-2022-ПФ					
Жилой дом №6 по бульвару Академика Семихатова Н.А., г. Екатеринбург					
Изм.	Колуч.	Лист	№Эл.к	Плать	Дата
Разработал	Пестова				0103.21
Схема разверток фасадов с обозначением архитектурных элементов и элементов фасадов				Стация	Лист
				ПФ	13
Фасад со стороны д. Академика Семихатова Н.А.				ООО "ПСФ БХС"	

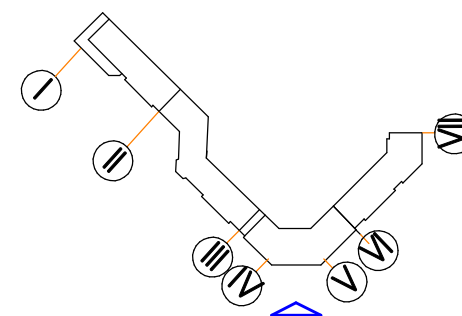
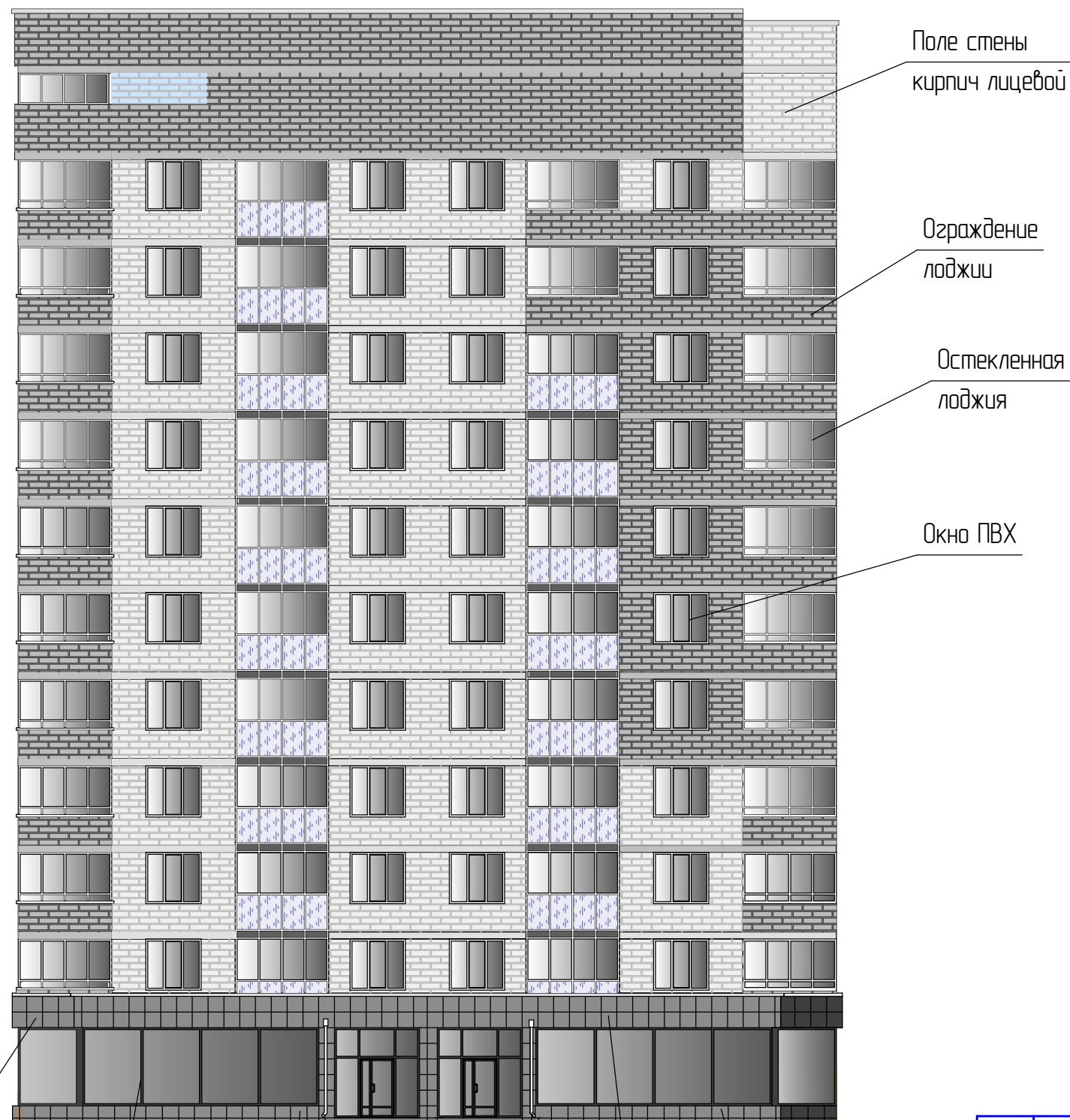
Согласовано

Взам. инв. №

Подп. и дата

И.в. № подл.

Фасад со стороны перекрестка
 д. Академика Семихатова Н.А. – ул. Михеева



Одноэтажный пристрой

IV

Витражное окно
алюминиевый профиль

Поле стены
керамогранит

Труба водосточная
металлическая

Информационная панель
Композит

V

Поле стены
керамогранит

						12-2022-ПФ			
						Жилой дом №6 по бульвару Академика Семихатова Н.А., г. Екатеринбург			
Изм.	Колуч.	Лист	№ док.	Подп.	Дата	Схема разверток фасадов с обозначением архитектурных элементов и элементов фасадов	Стадия	Лист	Листов
Разработал	Пестова			<i>[Signature]</i>	01.03.21		ПФ	14	
Н. контр.	Пестова			<i>[Signature]</i>	01.03.21	Фасад со стороны перекрестка д. Академика Семихатова-ул. Михеева	ООО "ПСФ БХС"		

Согласовано

Взам. инв. №

Подл. и дата

Инв. № подл.

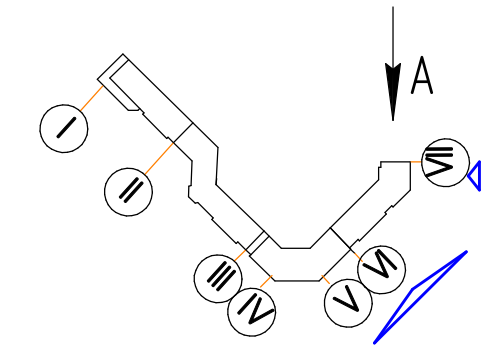
Фасад со стороны ул. Михеева

Торцевой фасад со стороны ул. Михеева (Вид А)



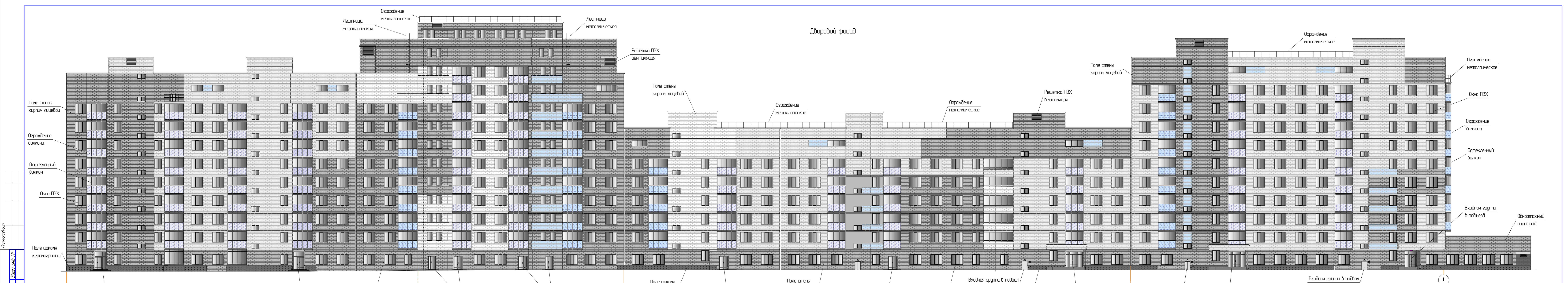
Согласовано

Взам. инв. №
Подп. и дата
Инв. № подл.



					12-2022-ПФ				
					Жилой дом №6 по бульвару Академика Семихатова Н.А., г. Екатеринбург				
Изм.	Коллч.	Лист	№ док.	Подп.	Дата	Схема разверток фасадов с обозначением архитектурных элементов и элементов фасадов	Стадия	Лист	Листов
Разработал		Пестова			01.03.21		ПФ	15	
Н. контр.		Пестова			01.03.21	Фасад со стороны ул. Михеева	000 "ПСФ БХС"		

Формат

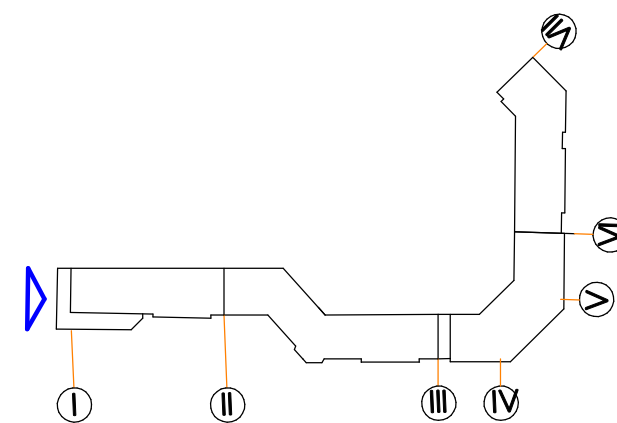
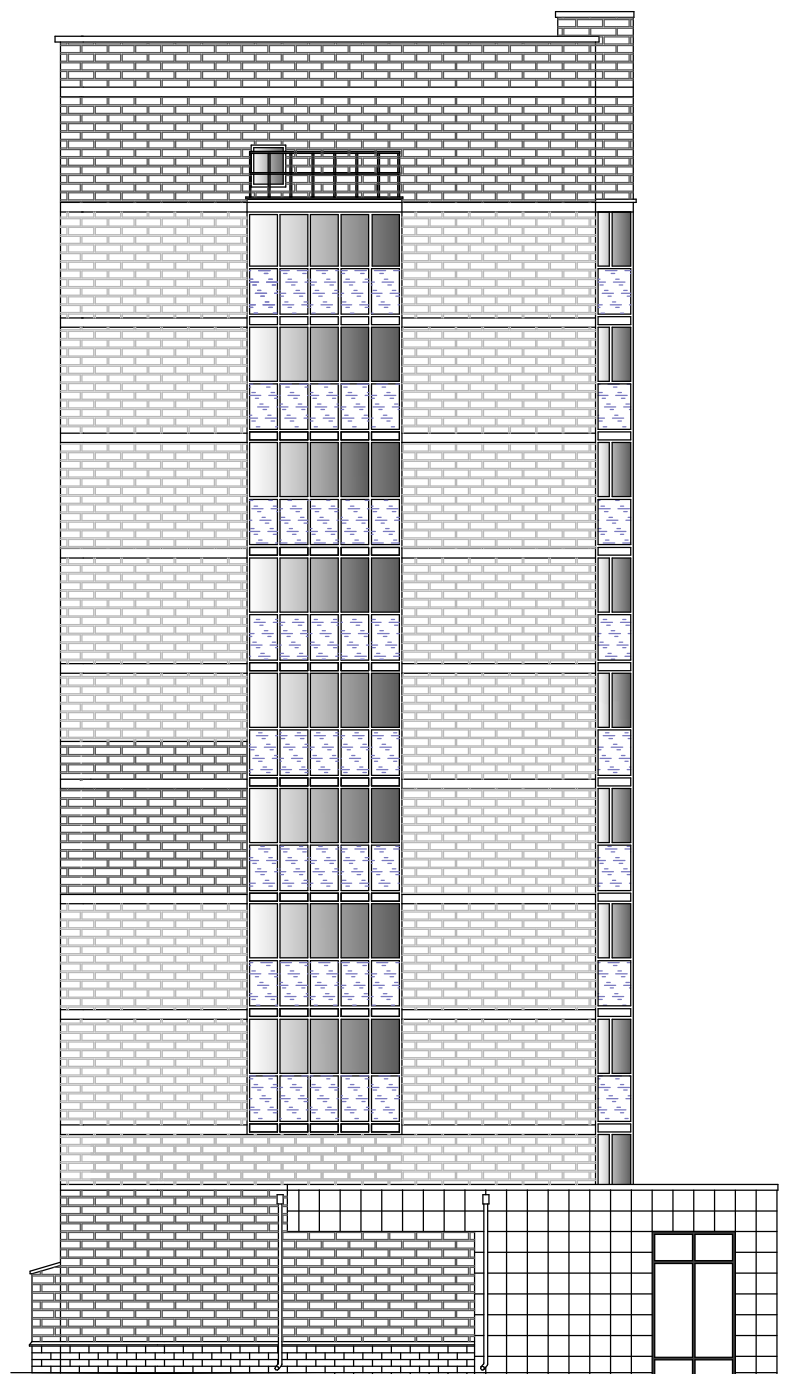


Согласовано
И.Ф. № 10/01
Лист и дата
И.Ф. № 10/01

				12-2022-ПФ		
				Жилой дом №6 по бульвару Академика Семихатова Н.А.		
				г. Екатеринбург		
Изм.	Кол-во	Лист	№Лист	Подп.	Дата	Стр.
Разработка	1	Плоскост	1	П	01.03.21	16
И. контр.	1	Плоскост	1	П	01.03.21	
				Дворовой фасад		ООО "ПСФ БХС"

Формат

Фасад торцевой со стороны д. Академика Семихатова Н.А.



Условные обозначения:

 - светильник фасадный потолочный (освещение входных групп)

Согласовано

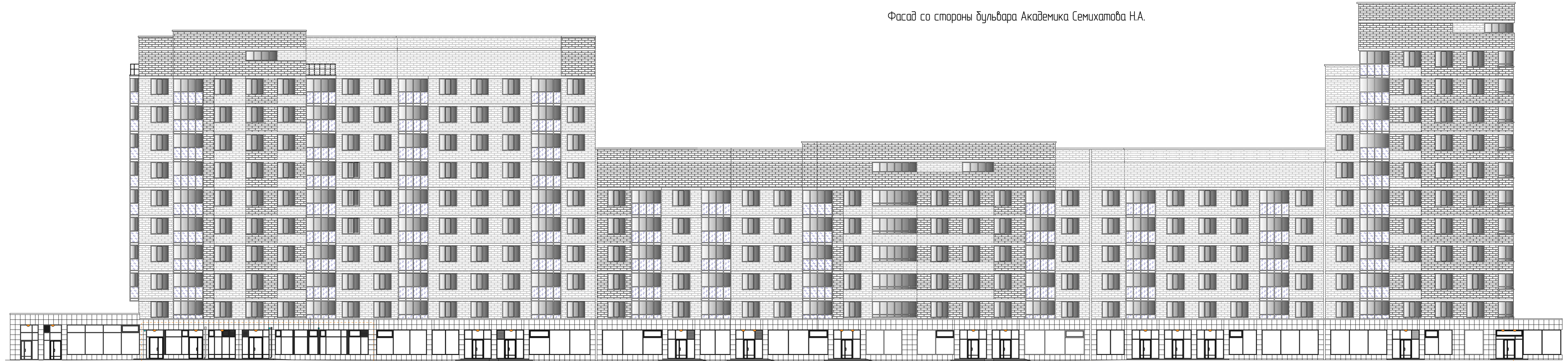
Взам. инв. №

Подп. и дата

Инв. № подл.



						12-2022-ПФ			
						Жилой дом №6 по д. Академика Семихатова Н.А., г. Екатеринбург			
<i>Изм.</i>	<i>Колуч.</i>	<i>Лист</i>	<i>№ док.</i>	<i>Подп.</i>	<i>Дата</i>	Схема архитектурно-художественной подсветки с указанием типов осветительных приборов	<i>Стадия</i>	<i>Лист</i>	<i>Листов</i>
Разработал	Пестова			<i>JeF</i>	01.03.21		П	17	
Н. контр.	Пестова			<i>JeF</i>	01.03.21	Фасад торцевой со стороны д. Академика Семихатова Н.А.	ООО "ПСФ БХС"		

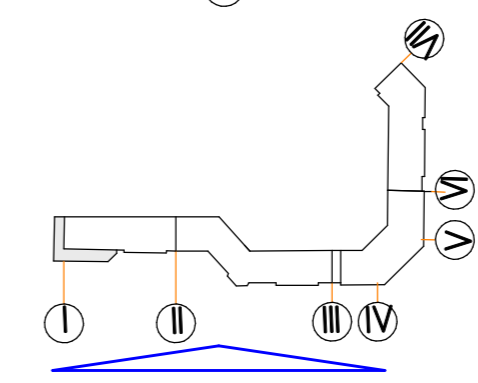
Фасад со стороны бульвара Академика Семихатова Н.А.



Проектируемая входная группа

Условные обозначения:

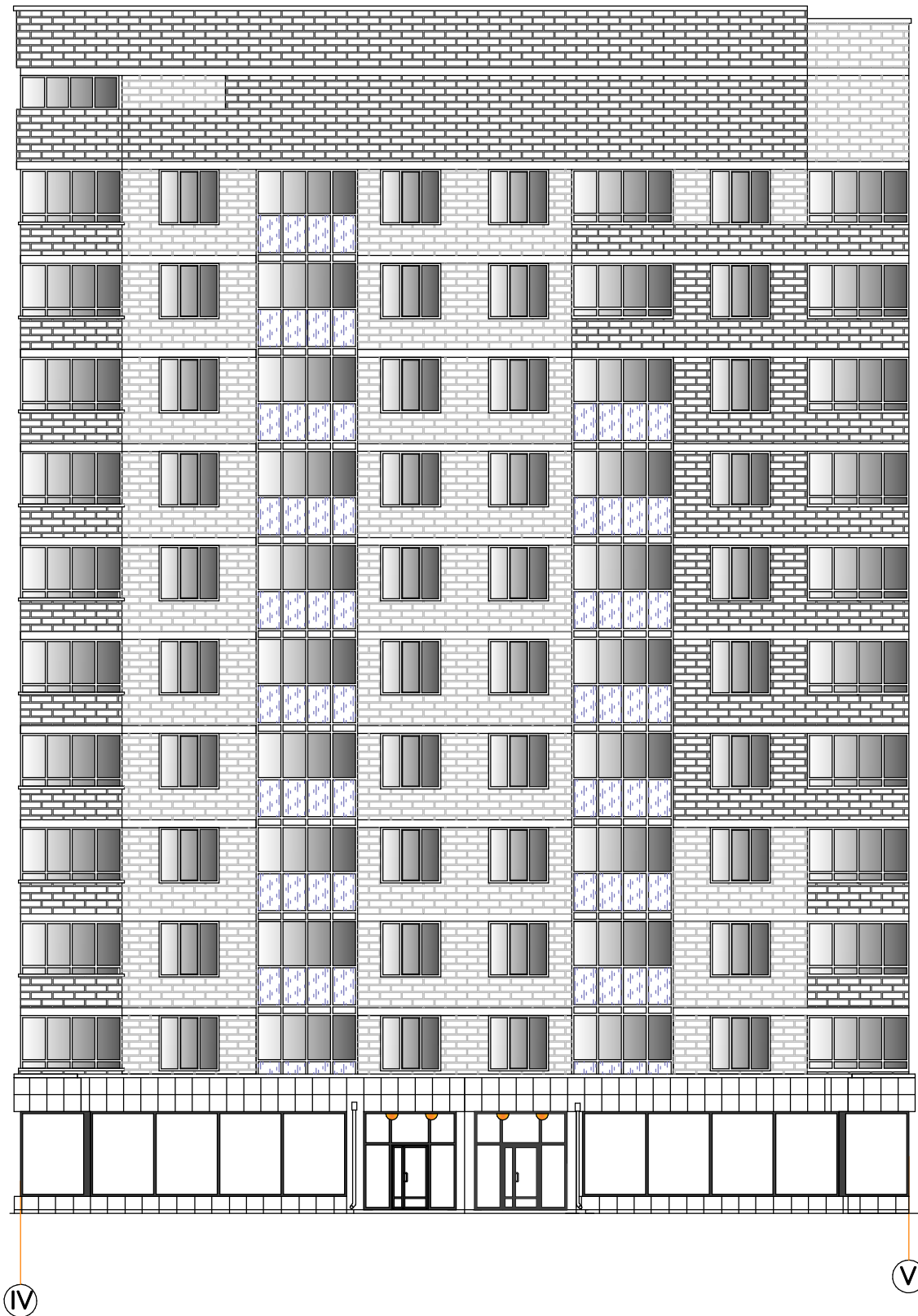
-  - светильник фасадный потолочный (освещение входных групп)
-  - видеочамера уличная цилиндрическая с ИК-подсветкой



					12-2022-ПФ			
					Жилой дом №6 по д. Академика Семихатова Н.А., г. Екатеринбург			
Изм.	Колуч.	Лист	№Фак	Подп.	Дата	Стадия	Лист	Листов
Разработал	Пестова			<i>[Signature]</i>	0103.21	П	18	
					Фасад со стороны д. Академика Семихатова Н.А.			
Н. контр.	Пестова			<i>[Signature]</i>	0103.21	ООО "ПСФ БХС"		Формат

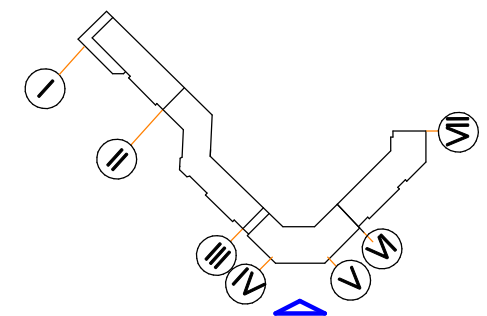
Согласовано
 Взам. инв. №
 Подп. и дата
 Инв. № подл.

Фасад со стороны перекрестка
 д. Академика Семихатова Н.А. – ул. Михеева



Условные обозначения:

 – светильник фасадный потолочный (освещение входных групп)



Согласовано

Взам. инв. №

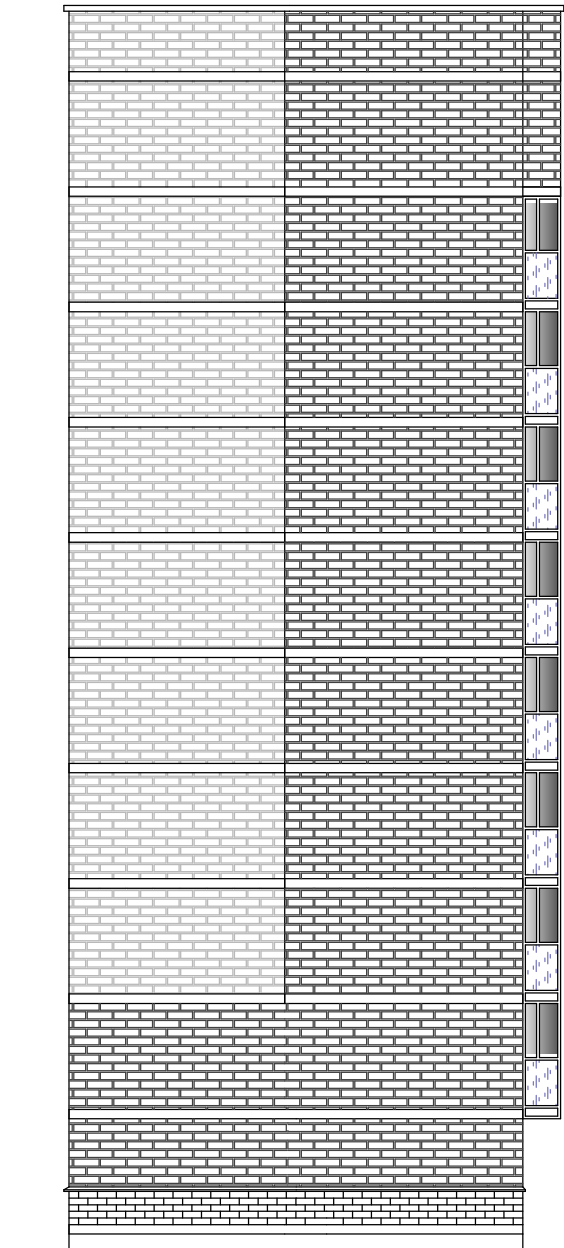
Лист и дата

Инв. № подл.

						12-2022-ПФ			
						Жилой дом №6 по д. Академика Семихатова Н.А., г. Екатеринбург			
Изм.	Колуч.	Лист	№ док.	Подп.	Дата	Схема архитектурно-художественной подсветки с указанием типов осветительных приборов	Стадия	Лист	Листов
Разработал	Пестова			<i>Jet</i>	01.03.21		П	19	
Н. контр.	Пестова			<i>Jet</i>	01.03.21	Фасад со стороны перекрестка д. Академика Семихатова Н.А. – ул. Михеева	ООО "ПСФ БХС"		

Фасад со стороны ул. Михеева

Торцевой фасад со стороны ул. Михеева (Вид А)



Согласовано

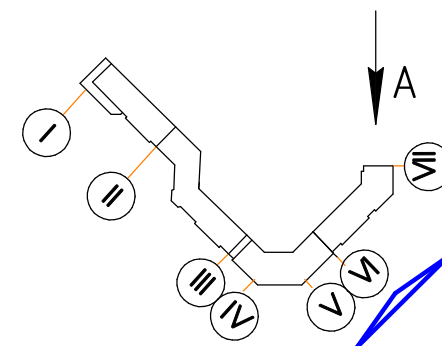
Взам. инв. №

Подп. и дата

Инв. № подл.

Условные обозначения:

 - светильник фасадный потолочный (освещение входных групп)

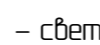
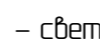
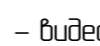


						12-2022-ПФ			
						Жилой дом №6 по д. Академика Семихатова Н.А., г. Екатеринбург			
Изм.	Кол-во	Лист	№ док.	Подп.	Дата	Схема архитектурно-художественной подсветки с указанием типов осветительных приборов	Страница	Лист	Листов
Разработал	Пестова			Я	01.03.21		П	20	
Н. контр.	Пестова			Я	01.03.21	Фасад со стороны ул. Михеева. Вид А	000 "ПСФ БХС"		

Формат

Дворовой фасад

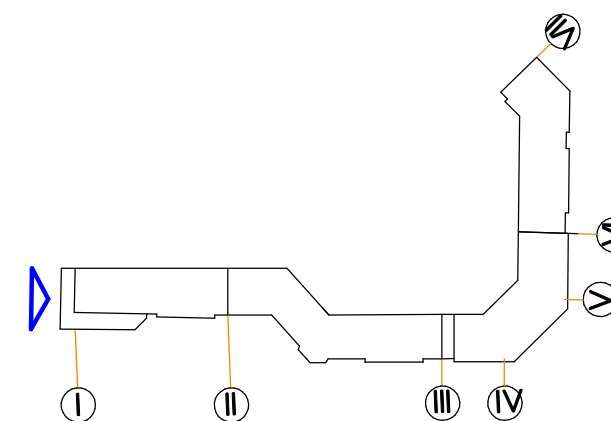
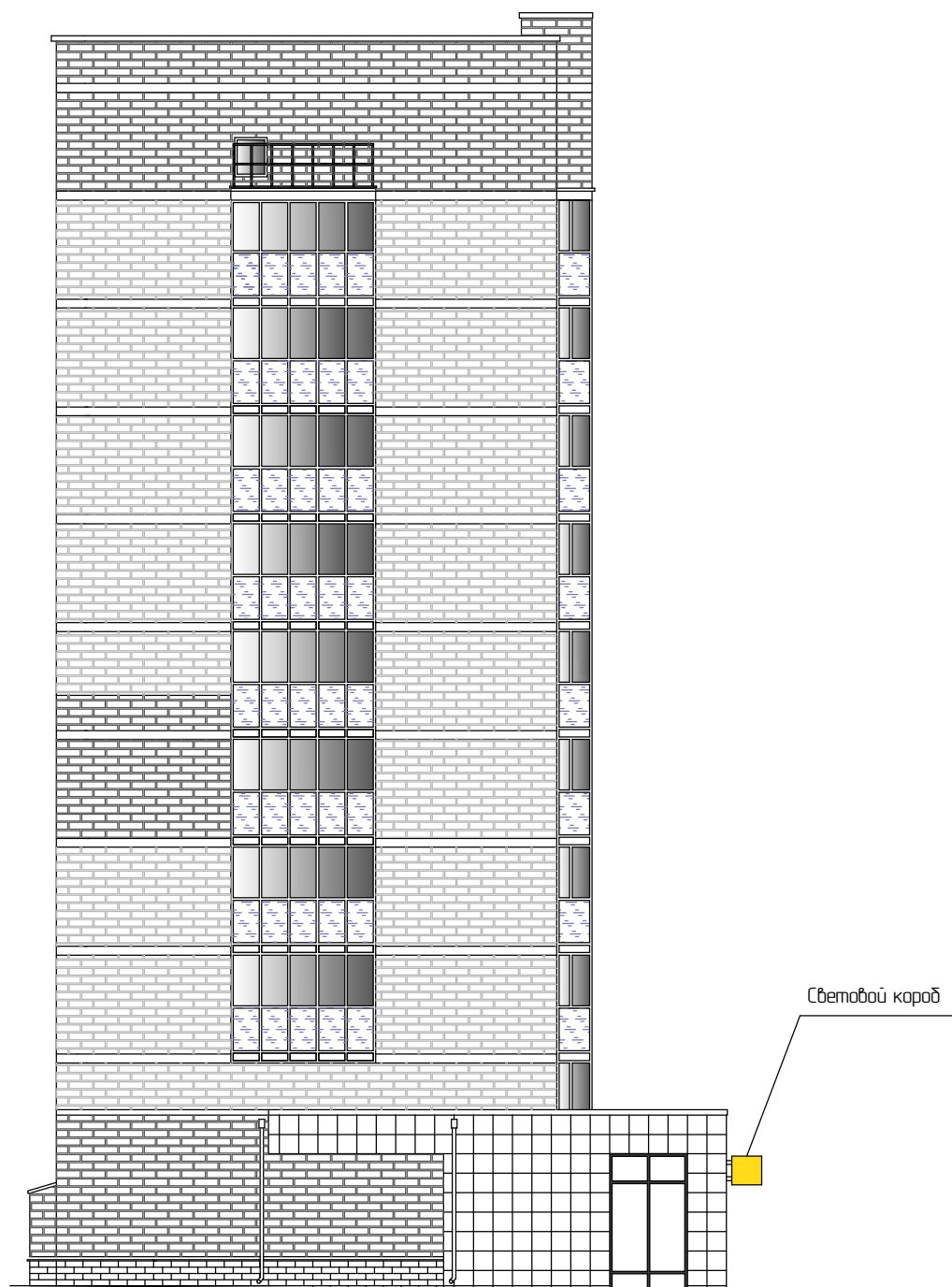


- Условные обозначения
-  - светильник фасадный потолочный (освещение входных групп)
 -  - светильник фасадный настенный (освещение входных групп)
 -  - видекамера уличная цилиндрическая с ИК-подсветкой

12-2022-ПФ					
Жилой дом №6 по б. Академика Семихатова НА, г. Екатеринбург					
Изм	Колуч	Лист	№Экз	Подп	Дата
Разработка	Пестова			<i>[Signature]</i>	01.03.21
И. контр.	Пестова			<i>[Signature]</i>	01.03.21
Дворовой фасад				Лист	Листов
				П	21
				ООО "ПСФ БХС"	

Заголовок
 Взам. №Ф
 Лист и дата
 №Ф, № подл.

Фасад торцевой со стороны д. Академика Семихатова Н.А.



Согласовано

Взам. инв. №

Подп. и дата

Инв. № подл.

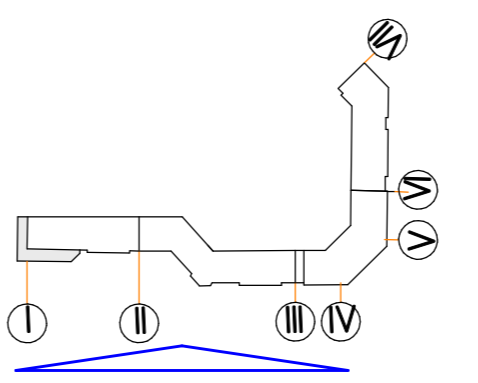
1. На всех фасадах здания запрещается размещение дополнительного оборудования, не предусмотренного проектом.
2. Установка блоков кондиционеров на главных фасадах жилого дома (со стороны ул. Михеева и бульвара Академика Семихатова Н.А.) не допускается. Места размещения блоков кондиционеров предусмотрено на дворовом фасаде.
3. Максимальная высота букв вывесок без подложки – 400мм.
4. Освещение входных групп подъездов предусмотрено настенными или потолочными светильниками при входе.

						12-2022-ПФ			
						Жилой дом №6 по д. Академика Семихатова Н.А., г. Екатеринбург			
<i>Изм.</i>	<i>Колуч.</i>	<i>Лист</i>	<i>№ док.</i>	<i>Подп.</i>	<i>Дата</i>	Схема размещения дополнительного оборудования, дополнительных элементов и устройств	<i>Стадия</i>	<i>Лист</i>	<i>Листов</i>
Разработал	Пестова			<i>Сей</i>	01.03.21		П	22	
Н. контр.	Пестова			<i>Сей</i>	01.03.21	Фасад торцевой со стороны д. Академика Семихатова Н.А.	ООО "ПСФ БХС"		

Фасад со стороны бульвара Академика Семихатова Н.А.

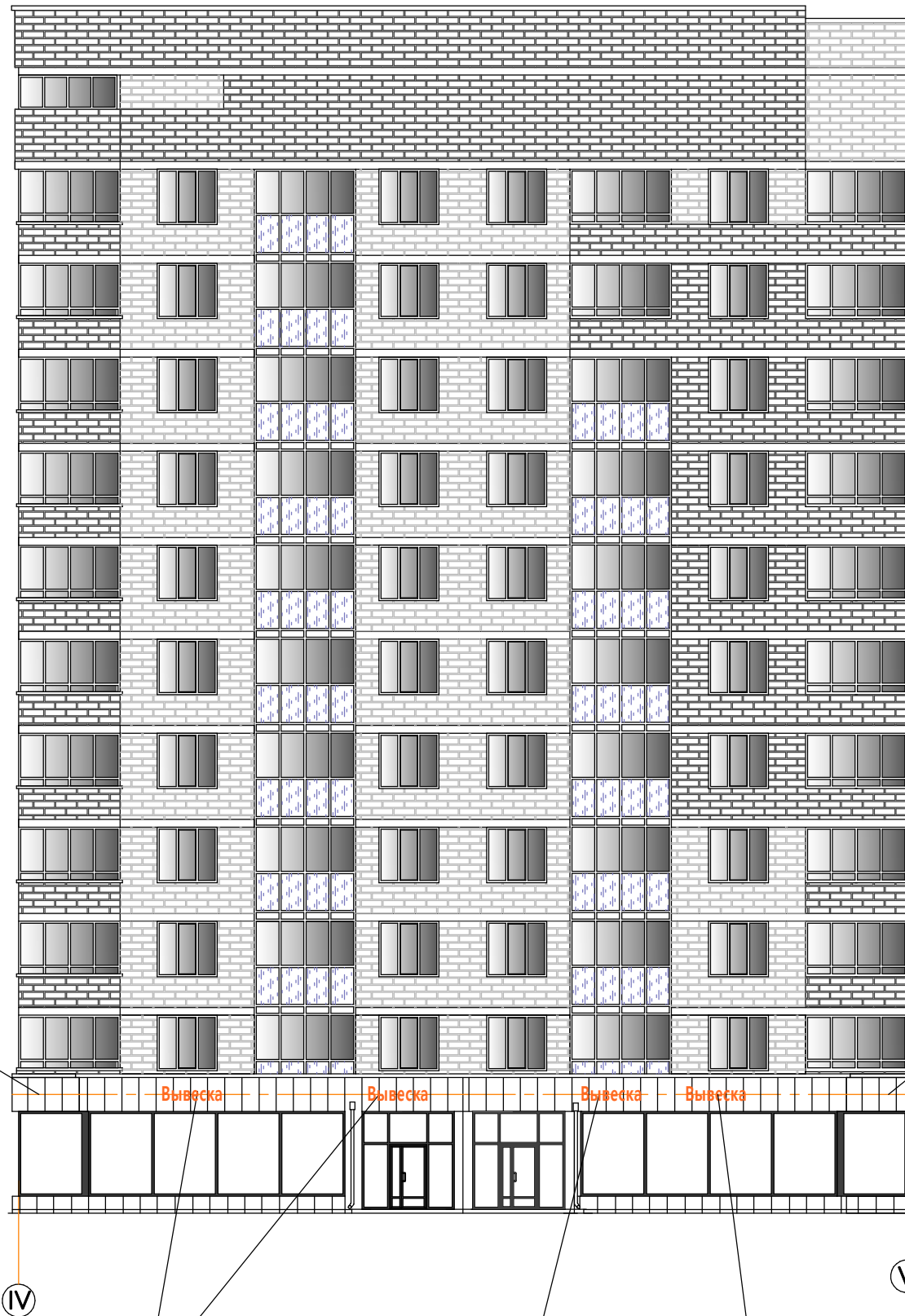


1. На всех фасадах здания запрещается размещение дополнительного оборудования, не предусмотренного проектом.
2. Установка блоков кондиционеров на главных фасадах жилого дома (со стороны ул. Михеева и бульвара Академика Семихатова Н.А.) не допускается. Места размещения блоков кондиционеров предусмотрено на дворовом фасаде.
3. Максимальная высота букв вывесок без подложки – 400мм.
4. Освещение входных групп подъездов предусмотрено настенными или потолочными светильниками при входе.



					12-2022-ПФ			
					Жилой дом №6 по д. Академика Семихатова Н.А., г. Екатеринбург			
Изм.	Колуч.	Лист	№Экз.	Подп.	Дата	Страница	Лист	Листов
						П	23	
					Схема размещения дополнительного оборудования, дополнительных элементов и устройств			
Н. контр.						Фасад со стороны д. Академика Семихатова Н.А.		ООО "ПСФ БХС"
					Формат			

Фасад со стороны перекрестка
 д. Академика Семихатова Н.А. – ул. Михеева



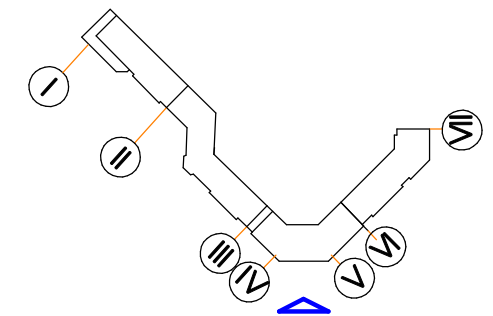
Ось вывески
по центру

Ось вывески
по центру

Объемные световые
буквы, не более 400мм высота
(без подложки)

Объемные световой короб
лазотип

Объемные световые
буквы, не более 400мм высота
(без подложки)



1. На всех фасадах здания запрещается размещение дополнительного оборудования, не предусмотренного проектом.
2. Установка блоков кондиционеров на главных фасадах жилого дома (со стороны ул. Михеева и бульвара Академика Семихатова Н.А.) не допускается. Места размещения блоков кондиционеров предусмотрено на дворовом фасаде.
3. Максимальная высота букв вывесок без подложки – 400мм.
4. Освещение входных групп подъездов предусмотрено настенными или потолочными светильниками при входе.

Согласовано

Взам. инв. №

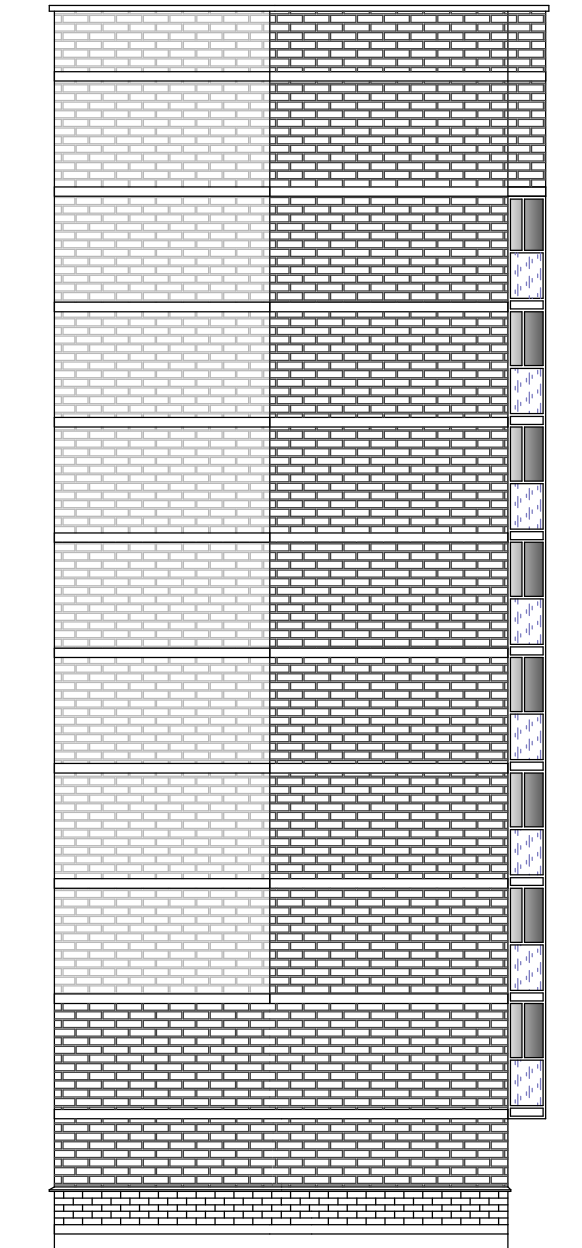
Подп. и дата

Инв. № подл.

						12-2022-ПФ			
						Жилой дом №6 по д. Академика Семихатова Н.А., г. Екатеринбург			
Изм.	Колуч.	Лист	№ док.	Подп.	Дата	Схема размещения дополнительного оборудования, дополнительных элементов и устройств	Стация	Лист	Листов
Разработал	Пестова			<i>JeF</i>	01.03.21		П	24	
Н. контр.	Пестова			<i>JeF</i>	01.03.21	Фасад со стороны перекрестка д. Академика Семихатова Н.А. – ул. Михеева	ООО "ПСФ БХС"		

Фасад со стороны ул. Михеева

Торцевой фасад со стороны ул. Михеева (Вид А)



Вывеска

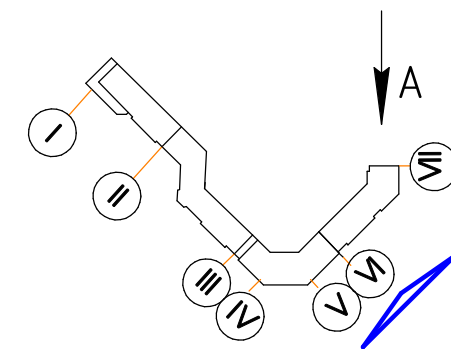
Адресная табличка

Объемные световой короб логотип

Ось вывески по центру

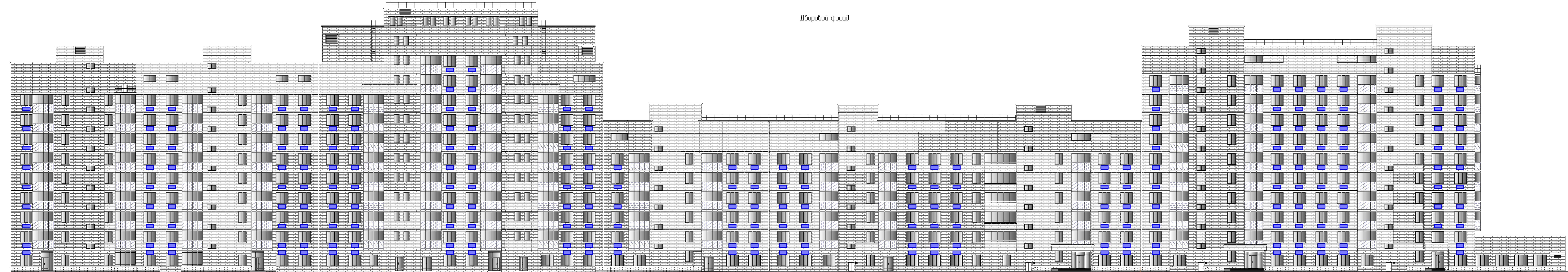
Объемные световые буквы, не более 400мм высота (без подложки)

1. На всех фасадах здания запрещается размещение дополнительного оборудования, не предусмотренного проектом.
2. Установка блоков кондиционеров на главных фасадах жилого дома (со стороны ул. Михеева и бульвара Академика Семихатова Н.А.) не допускается. Места размещения блоков кондиционеров предусмотрено на дворах фасаде.
3. Максимальная высота букв вывесок без подложки – 400мм.
4. Освещение входных групп подъездов предусмотрено настенными или потолочными светильниками при входе.



					12-2022-ПФ				
					Жилой дом №6 по д. Академика Семихатова Н.А., г. Екатеринбург				
Изм.	Кол-во	Лист	№ док.	Подп.	Дата	Схема размещения дополнительного оборудования, дополнительных элементов и устройств	Стадия	Лист	Листов
Разработал	Пестова			Яеф	01.03.21		П	25	
Н. контр.	Пестова			Яеф	01.03.21	Фасад со стороны ул. Михеева. Вид А	ООО "ПСФ БХС"		

Дворовой фасад



VI


VI

III

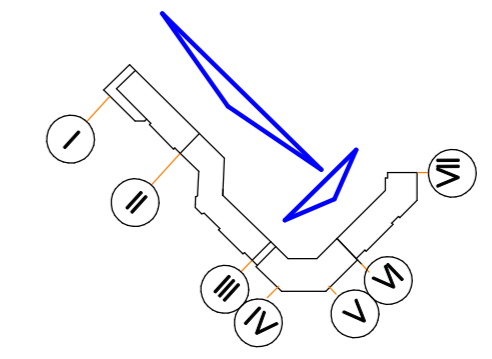
II

I

Условные обозначения

 – места возможного размещения наружных блоков кондиционеров (допускается установка защитных декоративных решеток в цвет фасада и по ширине не далее, чем оконный проем, под которым расположен блок кондиционера – в случае его размещения под оконным проемом)

1. На всех фасадах здания запрещается размещение дополнительного оборудования, не предусмотренного проектом.
2. Установка блоков кондиционеров на главных фасадах жилого дома (со стороны ул. Мухомова и бульвара Академика Семихатова Н.А.) не допускается. Места размещения блоков кондиционеров предусмотрено на дворовом фасаде.
3. Максимальная высота джук выбесак без подложки – 400мм.
4. Освещение входных групп подъездов предусмотрено настенными или потолочными светильниками при входе.



12-2022-ПФ					
Жилой дом №6 по б. Академика Семихатова Н.А., г. Екатеринбург					
Изм.	Колуч.	Лист	№Фак.	Подп.	Дата
				<i>Л</i>	01.03.21
Схема размещения дополнительного оборудования, дополнительных элементов и устройств					
Стандарт			Лист	Листов	
П			26		
Дворовой фасад					
ООО "ПСФ БХС"					

Перечень оборудования

№пп	Тип дополнительного оборудования, дополнительного элемента или устройства	Краткое описание	Расположение	Номер листа паспорта фасадов, содержащего схему	Отметка о демонтаже
1	Элементы освещения	Фасадные светильники	Фасады со стороны д. Академика Семихатова Н.А., ул. Михеева, дворовой фасад	17, 18, 19, 20, 21	
2	Информационные конструкции	Вывески объемно-световые буквы, световые короба	Фасады со стороны д. Академика Семихатова Н.А., ул. Михеева	22, 23, 24, 25	
3	Наружные блоки кондиционеров	Наружный блок кондиционера	Дворовой фасад	26	
4	Адресные таблички	Адресная табличка	Фасады со стороны д. Академика Семихатова Н.А., ул. Михеева	23	
5	Видеокамера уличная	Видеокамера уличная сетевая	Фасады со стороны д. Академика Семихатова Н.А., ул. Михеева, дворовой фасад	18, 21	

Согласовано

Взам. инв. №	
Подл. и дата	
Инв. № подл.	

						12-2022-ПФ			
						Жилой дом №6 по д. Академика Семихатова Н.А., г. Екатеринбург			
Изм.	Колуч.	Лист	№ док.	Подп.	Дата	Схема размещения дополнительного оборудования, дополнительных элементов и устройств	Стадия	Лист	Листов
Разработал	Пестова			<i>Сп</i>	01.03.21		П	27	
Н. контр.	Пестова			<i>Сп</i>	01.03.21	Перечень дополнительного оборудования, дополнительных элементов и устройств	ООО "ПСФ БХС"		

Сведения о корректировке паспорта фасадов

№пп	Дата проведения корректировка паспорта фасадов	Автор паспорта фасадов	Обоснование	Сведения о ранее согласованных паспортных фасадов (даты утверждения, автор паспорта фасадов)

Согласовано

Инв. № подл.	Подл. и дата	Взам. инв. №

12-2022-ПФ					
Жилой дом №6 по д. Академика Семихатова Н.А., г. Екатеринбург					
Изм.	Колуч.	Лист	№док.	Подп.	Дата
Разработал	Пестова			<i>Сей</i>	01.03.21
Н. контр.	Пестова			<i>Сей</i>	01.03.21
Сведения о корректировке паспорта фасадов				Стадия	Лист
				П	28
				ООО "ПСФ БХС"	